

SC80

三维可调自闭隐藏合页 3D Adjustable Self-closing Hidden Hinge

功能特性

适用木质门, 平开门
 方便安装及调节
 带自动闭门功能
 隐藏安装方式
 三维可调范围: 上下±3mm, 左右-2mm、+4mm, 前后±1 mm
 最大开启角度: 125°

Feature

For wooden doors, flush doors
 Easy to install and adjust
 With soft-closing function
 Concealed installation
 With 3D adjustment: vertical±3mm, horizontal-2mm、+4mm, depth±1mm
 Max Opening angle: 125°

技术参数

1套合页最大承重 (2阻尼+1普通): 80kg
 门扇厚度: 40-60mm
 门扇最大宽度: 900mm
 门扇最大高度: 2300mm

Technical Data

Max. door weight with one set hinge (2pc damping + 1pc normal): 80kg
 Door thickness: 40-60mm
 Max. door width: 900mm
 Max. door height: 2300mm

材质

锌合金

Materials

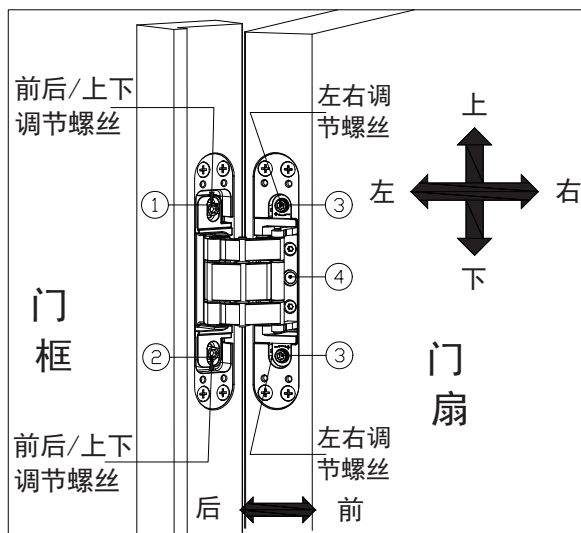
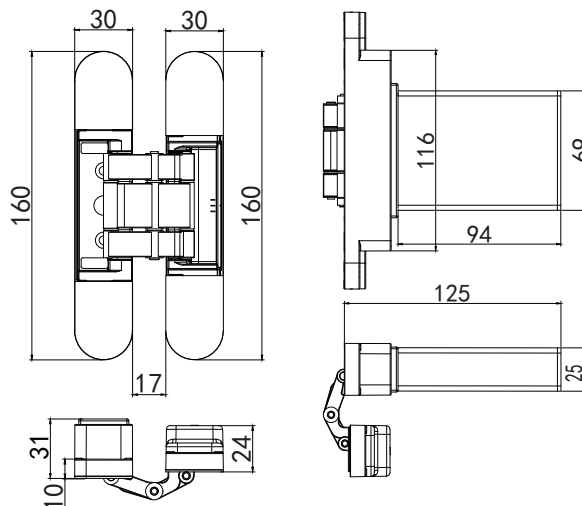
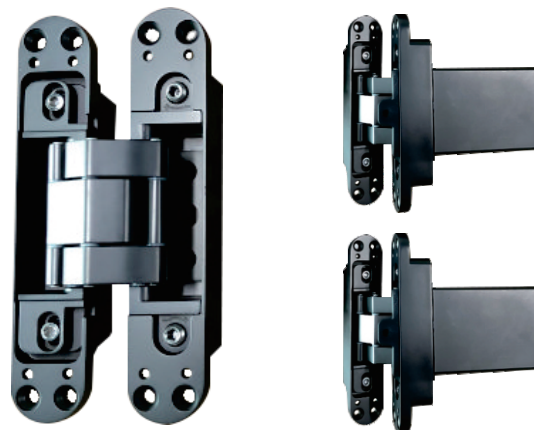
Zinc alloy

表面处理

哑光铬, 亮金, 枪黑

Finish

SC, PB, GB



液压自闭合页三维调节步骤:

参照[调节螺丝和调节方向]示意图按方向逐步进行。

- ① 调节上下方向:
使用S4的六角扳手把前后上下调节螺丝拧松约一圈, 调节门的上下位置±3.0mm, 然后把螺丝重新固定。
- ② 调节前后方向:
使用S4的六角扳手把前后上下调节螺丝拧松约一圈, 挪动门调整前后方向到适当位置, 前后调节位置±1.0mm, 然后把螺丝重新固定。
- ③ 调节左右方向:
使用S4的六角扳手把调整左右位置-2mm、+4.0mm。
- ④ 调节关闭门的速度快慢, 每次调节的圈数不要大于1/10圈; 产品顺时针调节关门速度变慢; 逆时针调节关门速度加快。

最后把装饰盖合上, 稍微用力按一下使得装饰盖刚好插入孔中。装卸装饰盖时不要使用蛮力容易引起破损。

液压自闭合页调节示意图